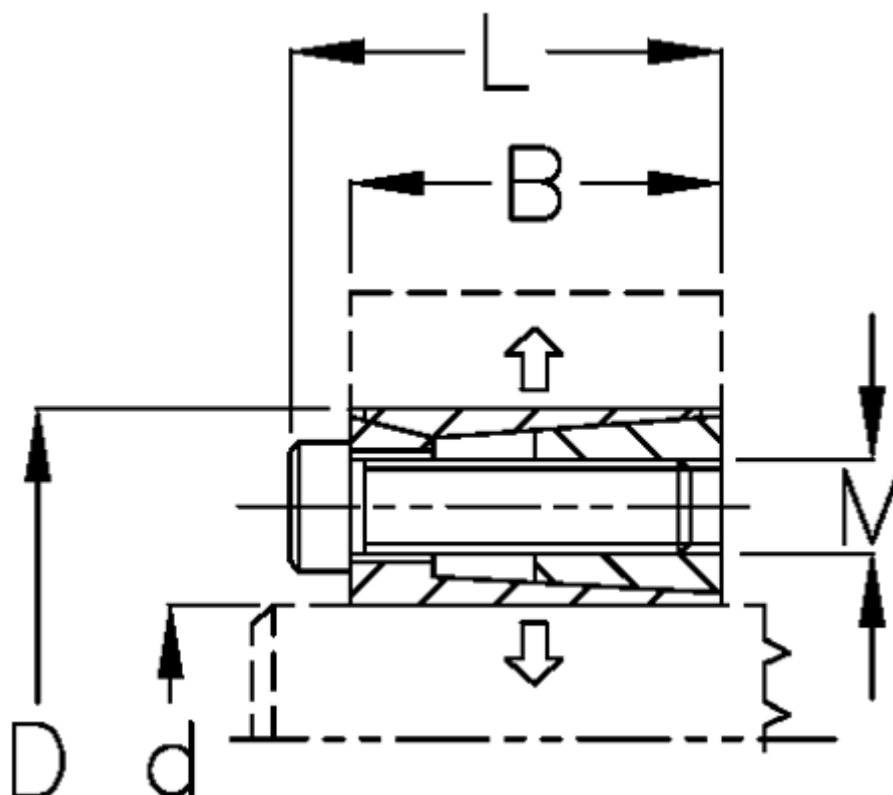


Varenummer: 436000028

Beskrivelse: Rota-fix spændelement L 28x50

Note: Kort byggeform. Færre bolte og dermed hurtige montage. Overfører middelstore momenter. Selvcentrerende.

Mål



B mm	= 18
d mm	= 28
D mm	= 50
F kN aksialkraft	= 36
L mm	= 24
M mm	= M6
Overfladeruheid	= R? ? 3.2 μ m
P N/mm ² fladetryk på aksel/nav	= 120

T Nm drejningsmoment	= 420
Tolerance	= Aksel h8, Nav H8
Ts Nm boltetilspændingsmoment	= 17